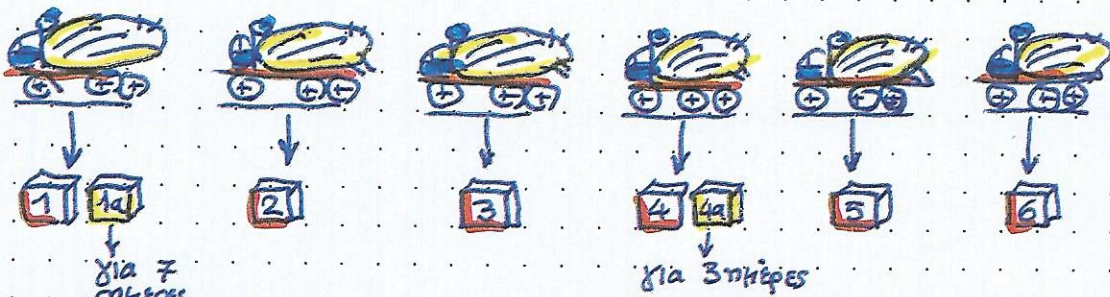


## 8. Έλεγχος ποιότητας του σκυροδέματος

Σύμφωνα με τον Κανονισμό Τεχνολογίας Σκυροδέματος: **ΚΤΣ-97**  
 ο έλεγχος της ποιότητας του σκυροδέματος γίνεται με 6 ή 12 δοκιμια στο Επόμενο Σκυροδέματι και με διαδικασίες και περισσότερα δοκιμια (12, μ.π.), στο Εργοτάξιαμο.  
 Για ποσότητες έως: 150 m<sup>3</sup>/ανά ημέρα απαιτούνται **6 δοκιμια** από (6) διαφορετικά φορτία - βαρέες σκυροδέματος και έλεγχος τους, με το Κριτήριο Συμμορφώσεως: A, του ΚΤΣ-97

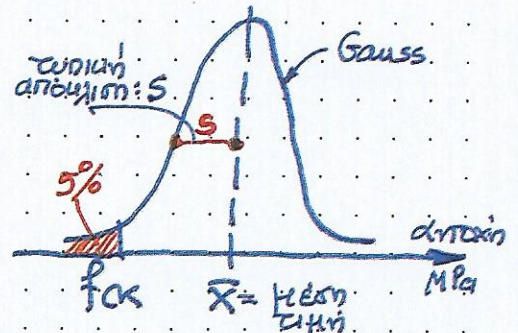


\* Σημειώνεται και η γρήνη: 2-3 υπερβαρύνει δοκιμίων, για θραύση τους sus 3 και sus 4 ημέρες

(6) δοκιμια (+2) / έως 150 m<sup>3</sup>/ημέρα/ από (6) βαρέες

Κριτήριο συμμορφώσεως: A

$$\left\{ \begin{array}{l} x_6 \geq f_{ck} + 1,60 \cdot s \\ x_i \geq f_{ck} - 2,0 \text{ MPa} \end{array} \right\}, \text{min } s \geq 1,5 \text{ MPa}$$



Παράδειγμα: C20/25

Εστω άπειρες:

$$\left\{ \begin{array}{l} x_1 = 28 \text{ MPa} \\ x_2 = 31 \text{ MPa} \\ x_3 = 30 \text{ MPa} \\ x_4 = 34 \text{ MPa} \\ x_5 = 29 \text{ MPa} \\ x_6 = 30 \text{ MPa} \end{array} \right\} \Rightarrow \left\{ \begin{array}{l} \bar{x}_6 = 30,3 \text{ MPa} \\ s = 2,1 \text{ MPa} \end{array} \right\}$$

$f_{ck} = 25 \text{ MPa}$

$$\left\{ \begin{array}{l} \bar{x}_6 = 30,3 \geq f_{ck} + 1,60 \cdot s \\ 30,3 \geq 25 + 1,60 \cdot 2,1 \\ 30,3 \geq 25 + 3,3 = 28,3, \text{ ισχύει} \\ x_i \geq f_{ck} - 2 = 25 - 2 = 23,0, \text{ ισχύει} \end{array} \right.$$

Αρα το σκυροδέμα γίνεται αποδεκτό ως: C20/25

1<sup>st</sup>/NM/10.8.15