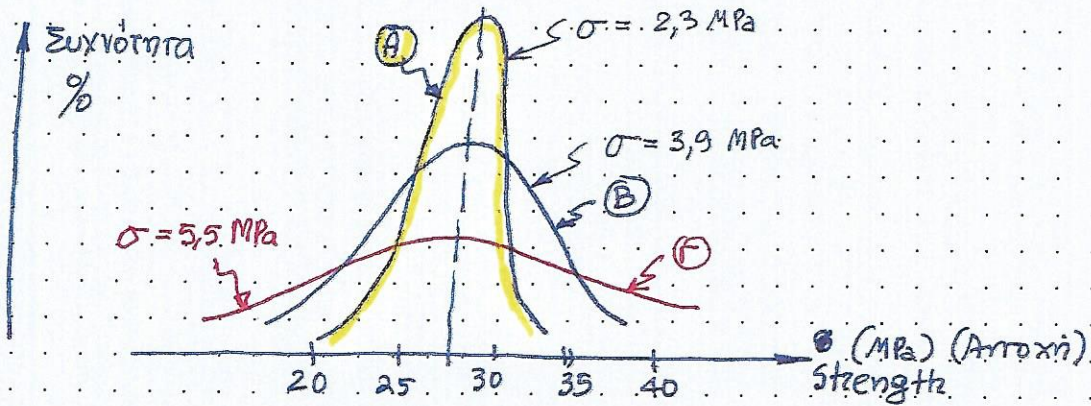


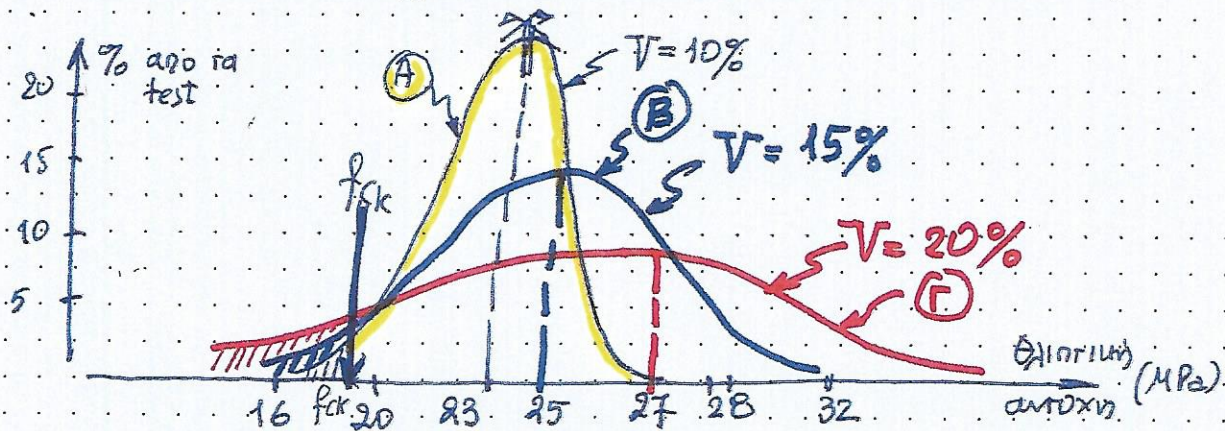
Δύο πολύ ωραία Σχήματα περιλαμβάνονται στο ACI-214 για να κατανοήσουμε την συσχέτιση "απόδοσης" με την ποιότητα των συμπλεγμάτων.

Στο 1^ο Σχήμα, σχεδιάστηκαν (3) καμπύλες κατανόησης κατανόησης, με τον ίδιο μέσο όρο, αλλά με διαφορετική σ .



Προφανώς το συμπόδεμα: (A) έχει πολύ καλύτερη ποιότητα από το (B) και το (F).

Στο 2^ο Σχήμα, σχεδιάστηκαν (3) καμπύλες, με (3) διαφορετικούς συντελεστές Αποδοτικότητα, 10, 15 και 20%.



Προφανώς το συμπόδεμα: (A), με συντελεστή: $V=10\%$ είναι καλύτερου επιπέδου/ελέγχου ποιότητας από τα: (B), με $V=15\%$ και τα (F) με: $V=20\%$, και επιπλέον, εφόσον χρειαστείτε πιο πολύ αντοχή, για να έχει χαρακτηριστική αντοχή, πάνω από την: f_{sk} χρειάστηκαν παραπάνω τσιμεντο, άρα είναι επιπλέον και **δνει-οικονομικά**.

Άρα ο στόχος μας είναι χαμηλή: σ και χαμηλό: V .

1st/11M.116.9.15